



April-Sept. 26

*Programm  
Naturwissen-  
schaften*

# ■ HIGHLIGHTS

## ■ GEOLOGIE

### Die Fische von St. Margarethen: Ein Überblick über die Biodiversität eines 13 Millionen Jahre alten marinen Ökosystems

Vortrag von Joseph Cawley, Universität Wien (Vortragssprache Englisch)

Im Jahr 2024 erwarb die OÖ Landes-Kultur GmbH die umfangreiche Fossilsammlung von Herbert Schaffer, die über 150 Tonnen fossilen Materials umfasst und aus Schloss Würting geborgen wurde. Ein zentraler Bestandteil dieser Sammlung ist das außergewöhnlich vielfältige fossile Material der miozänen Fischfauna aus dem Kummer-Steinbruch bei St. Margarethen im Burgenland.

In diesem Vortrag werden die Geschichte und die wissenschaftliche Bedeutung dieser Fossilien vorgestellt sowie neue Funde und Erkenntnisse zur Biodiversität dieses urzeitlichen marinen Ökosystems präsentiert, die aus der Auswertung dieser außergewöhnlichen Sammlung gewonnen wurden.

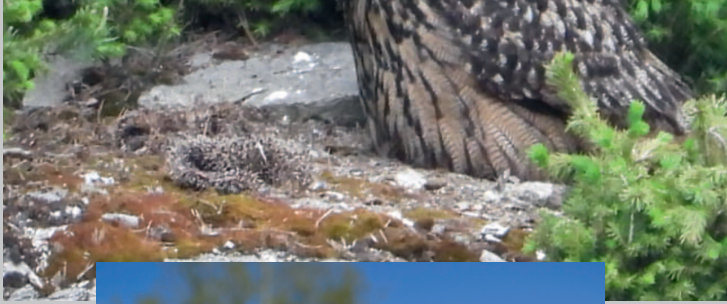
● Do, 09.04.26, 18:00



## ■ ORNITHOLOGISCHE ARGE

### Der Uhu, ein dämmerungs- und nachtaktiver Vogel mit Supersinnen

Vortrag von Klaus Pöschl, Rohrbach



Anhand von Videos und Bildern erklärt Klaus Pöschl das interessante Leben der größten heimischen Eule.

● Do, 16.04.26, 18:00

■ BOTANISCHE ARGE

## Exkursion Orchideen- wanderung an der Donau

Gerhard Kleesadl, Biodiversitätszentrum Oberösterreich

Mit der Errichtung des Donaukraftwerks Abwinden-Asten wurde die umliegende Aulandschaft grundlegend neugestaltet. Ein Großteil der Flächen wurde bis vor wenigen Jahren lediglich einmal jährlich im Herbst gemulcht, d.h. das Mähgut wurde gehäckselt und auf der Fläche belassen. Durch die Wiederaufnahme einer abgestuften Bewirtschaftung mit unterschiedlichen Mähzeitpunkten und -abständen konnte sich seitdem wieder eine Vielzahl von Pflanzenarten ansiedeln. Darunter finden sich auch mehrere heimische Orchideen. Die Exkursion zeigt die wichtigsten Arten und gibt einen Eindruck vom organisatorischen und technischen Aufwand, der für den Erhalt dieser Pflanzenvielfalt nötig ist.

Diese Exkursion sowie eine Reihe weiterer Veranstaltungen begleiten das Interreg-Projekt „Pflanzen an der Grenze“. Termine und ausführliche Informationen unter [floravltavadonau.eu/de](http://floravltavadonau.eu/de)



Treffpunkt: Parkplatz vor der Kraftwerkszufahrt bei Abwinden  
Anmeldung erwünscht unter +43 699 10323113 oder  
[ARGE.Botanik@ooelkg.at](mailto:ARGE.Botanik@ooelkg.at)

● Di, 12.05.26, 17:30-20:00



- ENTOMOLOGISCHE ARGE
- MYKOLOGISCHE ARGE
- BOTANISCHE ARGE

## Exkursion Biodiversitätsforschung bei Gutau

Mitglieder:innen der Entomologischen, der Botanischen und der Mykologischen Arbeitsgemeinschaft erforschen an diesem Tag die Biodiversität in der Nähe von Gutau. Es wird nach Insekten, Pflanzen und Pilzen gesucht. In dieser reich strukturierten Landschaft gibt es sowohl extensiv genutzte Wiesen als auch Wälder und Feuchtlebensräume. Anhand ausgewählter Pflanzenarten werden hier Inhalte und Ziele des Interreg-Projektes „Pflanzen an der Grenze“ vermittelt. Interessierte sind bei der Veranstaltung herzlich willkommen.

Treffpunkt: Parkplatz neben Pregartenerstraße 9 in Gutau

Info auf [linz.entomologie.at](http://linz.entomologie.at),  
[floravltavadonau.eu/de](http://floravltavadonau.eu/de) oder unter +43 677 64439370

● Sa, 30.05.26, 09:30

### ■ ENTOMOLOGISCHE ARGE

## Hummelbestimmungskurs

Kursleitung Sophie Kratschmer, Wien

Der Kurs wird in den theoretischen Vormittag und den praktischen Nachmittag aufgeteilt. Am Vormittag widmet sich ein einstündiger Vortrag der Biologie und Lebensweise von Hummeln. Anschließend wird das Hummelbestimmen am Mikroskop unter Verwendung des Bestimmungsschlüssels mit Sammlungsmaterial geübt. Zuerst die häufigen Arten, danach können auch kniffligere Bestimmungsaufgaben gelöst werden. Je nach Wetterlage wird der frühe Nachmittag im Freiland verbracht, um das erworbene Wissen praktisch anzuwenden. In einem letzten Theorieteil am Nachmittag wird auf die Lebensweise sozialparasitischer Hummelarten eingegangen und gelernt, wie man diese und Hummelmännchen bestimmt. Auch werden Schutzmöglichkeiten und Gefährdungsursachen von Hummeln diskutiert sowie die Meldeplattform [naturbeobachtung.at](http://naturbeobachtung.at) vorgestellt.

Es sind keine Vorkenntnisse notwendig. Bestimmungsschlüssel werden für den Kurs als Leihgabe ausgegeben. Eigene Bestimmungsschlüssel können mitgenommen werden.

Begrenzte Teilnehmeranzahl!  
Anmeldung erforderlich unter [sophiekratschmer@yahoo.de](mailto:sophiekratschmer@yahoo.de)

Unkostenbeitrag:  
Erwachsene 20 €;  
Student:innen und  
Pensionist:innen 15 €;  
Kinder & Jugendliche  
bis 18 Jahre gratis

● Fr, 10.07.26,  
10:00-17:00



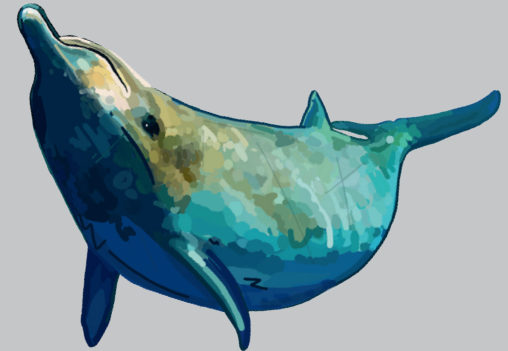
# Eintauchen in die Evolution des Unterwasserhörens von Walen

Vortrag von Mickael Mourlam, Senckenberg Gesellschaft für Naturforschung, Frankfurt (Vortragssprache Englisch)

Wale (Cetacea) bilden eine Klade aquatischer Säugetiere, die seit Millionen von Jahren in einer von Schall geprägten Unterwasserwelt leben. Einige nutzen Infraschall, um über ozeanweite Distanzen zu kommunizieren, andere sind auf das Hören von Ultraschall spezialisiert, um sich mittels Echoortung selbst in völliger Dunkelheit zu orientieren.

Doch woher stammt diese akustische Vielfalt? Wie können diese Säugetiere unter Wasser so effizient hören? Welche evolutionsgeschichtlichen Prozesse stehen dahinter?

Um diesen Fragen nachzugehen, lädt Mickael Mourlam zu einer Reise durch die Tiefen der Erdgeschichte ein – zu zentralen Momenten der Wal-Evolution: von den flachen Meeren Togos vor 45 Millionen Jahren bis zu den akustischen Unterwasserwelten heutiger Wale. Dabei werden frühe evolutionäre Experimente verfolgt, die schließlich zur Entstehung der Unterwasser-Echoortung führten.



● Do, 28.05.26, 18:00

## BIODIVERSITÄTszENTRUM

### oBERöSTERREICH


J.-W.-Klein-Straße 73, 4040 Linz

T: +43 732 7720 – DW

bio-linz@ooelkg.at

www.oookultur.at

 oookultur  
sumerauerhofstflorian

 schlossmuseum\_linz  
sumerauerhof

 ooculture

## FOTORECHTE

Titelbild: *Entoloma nitidum* © G. Martinelli | Kaphonigvogel © Stephan Weigl  
Umschlag: *Dentex sp.* © Joseph Cawley | Uhu © Klaus Pöschl | Helmknabenkraut (*Orchis militaris*)  
© Hermann Lachmair | Heide-Wespenbiene *Nomada rufipes* © E. Pils | Veränderliche Hummel  
© S. Kratschmer | © Mickael Mourlam  
Kalendersseiten: Goldwespe *Holopyga generosa* © E. Pils | Grüner Knollenblätterpilz ©  
G. Martinelli | Ichthosaurier © David Gritzer | Floristische Exkursion © Gerhard Kleesadl |  
Steppenadler © Stephan Weigl

## INSEKTEN

Magdalini Christodoulou - DW 52102

magdalini.christodoulou@ooelkg.at

Margret Huß - DW 52152

margret.huss@ooelkg.at

Matthias Stephan - DW 52116

matthias.stephan@ooelkg.at

Martin Schwarz - DW 52111

martin.schwarz@ooelkg.at

  
LANDES-KULTUR  
GMBH

## ZOBODAT

Michael Malicky - DW 52333

michael.malicky@ooelkg.at

## WIRBELTIERE

Stephan Weigl - DW 52113

stephan.weigl@ooelkg.at

Tobias Grasegger - DW 52109

tobias.grasegger@ooelkg.at

## BOTANIK

Christian Bräuchler - DW 52104

christian.braeuchler@ooelkg.at

Christian Gilli - DW 52103

christian.gilli@ooelkg.at

Gerhard Kleesadl - DW 52106

gerhard.kleesadl@ooelkg.at

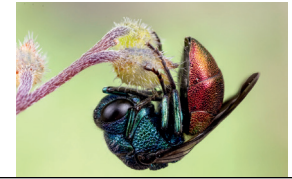


Mi, 01.04.26, 18:00

ENTOMOLOGISCHE ARGE

## Insekten „vor meiner Haustür“ in und um Gutau

Vortrag von Erwin Pils, Gutau



Do, 09.04.26, 18:00

GEOLOGIE

## Die Fische von St. Margarethen: Ein Überblick über die Biodiversität eines 13 Millionen Jahre alten marinen Ökosystems

Vortrag von Joseph Cawley, Universität Wien (Vortragssprache Englisch)

Mo, 13.04.26, 18:00

MYKOLOGISCHE ARGE

## Pilzbestimmungsabend

Mi, 15.04.26, 18:00

ENTOMOLOGISCHE ARGE

## Treffpunkt Insekten

Do, 16.04.26, 18:00

ORNITHOLOGISCHE ARGE

## Der Uhu, ein dämmerungs- und nachtaktiver Vogel mit Supersinnen

Vortrag von Klaus Pöschl, Rohrbach

Di, 21.04.26, 18:00

BOTANISCHE ARGE

## Treffpunkt Botanik

Mehr zum  
Interreg-Projekt



Im Rahmen des Interreg-Projektes „Pflanzen an der Grenze“ am Biodiversitätszentrum Oberösterreich wird derzeit die Naturbeobachtungsplattform Observation.org an die ZOBODAT angebunden. An diesem Abend wird die dafür verwendete App ObsIdentify vorgestellt und die dadurch mögliche Beteiligung der ARGE an Citizen Science Kampagnen besprochen.

Mo, 27.04.26, 18:00

MYKOLOGISCHE ARGE

## Pilze mit hellem Sporenpulver

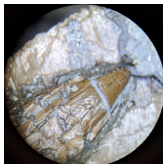
Vortrag von Otto Stoik, Linz



Sehr viele Pilzgattungen enthalten Arten mit hellbleibenden Sporen – darunter bekannte Speisepilze wie der Riesenschirmling (Parasolpilz), aber auch giftige Wulstlinge wie der grüne und der weiße Knollenblätterpilz.

Do, 30.04.26, 18:00

GEOLOGIE



## Ein Ichthyosaurier mit Biss

Vortrag von David Giritzer,  
Universität Wien

David Giritzer präsentiert die Schritte und Schwierigkeiten des Präparationsprozesses eines fossilen Ichthyosauriers aus der Sammlung Schaffer. Er zeigt die wichtigsten Schritte bei der Artbestimmung auf und erläutert die Rolle in der Nahrungskette und dem Ökosystem von Holzmaden.

Mo, 11.05.26, 18:00

MYKOLOGISCHE ARGE

## Pilzbestimmungsabend

Di, 12.05.26, 17:30-20:00

BOTANISCHE ARGE

## Exkursion Orchideenwanderung an der Donau

Gerhard Kleesadl,  
Biodiversitätszentrum Oberösterreich

Treffpunkt: Parkplatz vor der Kraftwerkszufahrt bei Abwinden

Anmeldung erwünscht unter  
+43 699 10323113 oder  
ARGE.Botanik@ooelkg.at

Do, 21.05.26, 18:00

WIRBELTIERE

## Führung durch das Depot Wirbeltiere

Stephan Weigl,  
Biodiversitätszentrum Oberösterreich

Mehr als 6.500 Tierpräparate lagern außerhalb des Biodiversitätszentrums – ein Einblick in fast 200 Jahre Sammlungsgeschichte.

Treffpunkt direkt vor Ort:  
Lindengasse 7, 4040 Linz

Do, 28.05.26, 18:00

GEOLOGIE

## Eintauchen in die Evolution des Unterwasserhörens von Walen

Vortrag von Mickael Mourlam, Senckenberg Gesellschaft für Naturforschung, Frankfurt (Vortragssprache Englisch)

Sa, 30.05.26, 09:30

ENTOMOLOGISCHE ARGE

MYKOLOGISCHE ARGE

BOTANISCHE ARGE

## Exkursion Biodiversitätsforschung bei Gutau

Treffpunkt: Parkplatz neben Pregartenerstraße 9 in Gutau

Info auf [linz.entomologie.at](http://linz.entomologie.at),  
[floravltavadonau.eu/de](http://floravltavadonau.eu/de) oder unter  
+43 677 64439370

Mo, 01.06.26, 18:00

MYKOLOGISCHE ARGE

## Pilze mit rosa Sporenpulver

Vortrag von Otto Stoik, Linz

Die sogenannten Rosasporer umfassen nur wenige Gattungen und Arten – mit Ausnahme der artenreichen Gattung der Rötlinge, besonders im Alpenraum. Am Fundort sind sie schwer zu erkennen, da ihre Lamellen zunächst grau oder weiß sind und sich erst nach einigen Tagen rosafärben.

So, 07.06.26

VERMITTLUNG

● SUMERAUERHOF ST. FLORIAN

## Im Zeichen der Bäume

Eintritt frei mit der OÖ Familienkarte

Familiensonntag

Kreativstation 10:00-17:00

Führungen:

Bauerngarten 11:00 und 14:00, je 30 Min

Naturausstellung & Rundweg 16:00-17:00

Do, 11.06.26, 18:00

ORNITHOLOGISCHE ARGE

## Südafrika – vom Krügerpark nach Kapstadt

Vortrag von Philip Bardone, Puchenau und Stephan Weigl, Biodiversitätszentrum Oberösterreich

Sieben Mitglieder der OÖ Ornithologischen ARGE waren dreieinhalb Wochen im südlichen Spätfrühling vogelkundlich unterwegs. Neben bekannten europäischen Zugvögeln gab es eine Fülle afrikanischer Arten zu beobachten.

Mo, 15.06.26, 18:00

MYKOLOGISCHE ARGE

## Pilzbestimmungsabend

Sa, 27.06.26, 08:30

BOTANISCHE ARGE

## Floristische Kartierungs-Exkursion im Mühlviertel

Michael Hohla, Obernberg am Inn und Gerhard Kleesadl, Biodiversitätszentrum Oberösterreich

Die Einladung richtet sich an alle botanisch Interessierten (auch ohne spezielle Vorkenntnisse).

Treffpunkt: Parkplatz Naturbad Sarleinsbach - Atzesberg

Mitzubringen: Proviant für die Mittagspause, witterungsangepasste Kleidung und Schuhwerk

Anmeldung erwünscht unter +43 699 10323113 oder [ARGE.Botanik@ooelkg.at](mailto:ARGE.Botanik@ooelkg.at)



Mo, 29.06.26, 18:00

MYKOLOGISCHE ARGE

## Pilzbestimmungsabend

So, 05.07.26

VERMITTLUNG

● SUMERAUERHOF ST. FLORIAN

## Sommerzeit im Bauerngarten - Entdecken und genießen

Eintritt frei mit der OÖ Familienkarte

Familiensonntag

Kreativstation 11:00-17:00

Führungen:

Ausstellung „Do it yourself (DIY)“ & Naturausstellung 16:00-17:00

Von der Natur für die Natur - Greifvögel hautnah 10:30-11:30

Fr, 10.07.26, 10:00-17:00

ENTOMOLOGISCHE ARGE

## Hummelbestimmungskurs

Kursleitung Sophie Kratschmer, Wien

Bestimmungsschlüssel werden für den Kurs als Leihgabe ausgegeben. Eigene Bestimmungsschlüssel können mitgenommen werden.

Begrenzte Teilnehmeranzahl!  
Anmeldung erforderlich unter  
sophiekratschmer@yahoo.de

Unkostenbeitrag:  
Erwachsene 20 €;  
Student:innen und Pensionist:innen 15 €;  
Kinder & Jugendliche bis 18 Jahre gratis

Mo, 13.07.26, 18:00

MYKOLOGISCHE ARGE

## Pilzbestimmungsabend

Mo, 27.07.26, 18:00

MYKOLOGISCHE ARGE

## Pilzbestimmungsabend

So, 02.08.26

VERMITTLUNG

● SUMERAUERHOF ST. FLORIAN

## Mauswiesel & Co. - Heimischen Beutegreifern auf der Spur

Eintritt frei mit der OÖ Familienkarte

Familiensonntag  
Kreativstation 10:00-17:00

Führungen:  
Bauerngarten 11:00 und 14:00, je 30 Min

Von der Natur für die Natur -  
Greifvögel hautnah 10:30-11:30

Mo, 10.08.26, 18:00

MYKOLOGISCHE ARGE

## Pilzbestimmungsabend

Mo, 24.08.26, 18:00

MYKOLOGISCHE ARGE

## Pilzbestimmungsabend

Mi, 02.09.26, 18:00

ENTOMOLOGISCHE ARGE

## Treffpunkt Insekten

So, 06.09.26

VERMITTLUNG

● SUMERAUERHOF ST. FLORIAN

## Duftende Kräuter & fröhliche Lieder

Eintritt frei mit der OÖ Familienkarte

Familiensonntag  
Kreativstation 11:00-13:00

Von der Natur für die Natur -  
Greifvögel hautnah 10:30-11:30

Kinderliedersingen mit dem  
OÖ Volksliedwerk 14:00-17:00

Mo, 07.09.26, 18:00

MYKOLOGISCHE ARGE

## Pilzbestimmungsabend

Di, 15.09.26, 18:00

**BOTANISCHE ARGE**

## Treffpunkt Botanik

Ergebnisse und Fortschritte des Interreg-Projektes „Pflanzen an der Grenze“ werden präsentiert und diskutiert; interessante botanische Funde aus dem Projektgebiet Mühlviertel sind gerne willkommen.

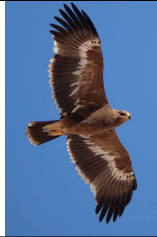
Mi, 16.09.26, 18:00

**ENTOMOLOGISCHE ARGE**

## Treffpunkt Insekten

Do, 17.09.26, 18:00

**ORNITHOLOGISCHE ARGE**



## Oman – Vogelbeobachtung zwischen Meer und Wüste

Vortrag von Martin Plasser, Weißkirchen und Stephan Weigl, Biodiversitätszentrum Oberösterreich

Der Oman bietet die seltene Möglichkeit, Vogelarten aus Europa, Asien und Afrika zu beobachten – besonders im Februar, wenn die Wintergäste noch anwesend sind und der Frühjahrszug beginnt. Die vielfältigen Lebensräume sorgen für eine entsprechend große Vielfalt der Vogelwelt.

Mo, 21.09.26, 18:00

**MYKOLOGISCHE ARGE**

## Pilzbestimmungsabend

So, 04.10.26

**VERMITTLUNG**

● SUMERAUERHOF ST. FLORIAN

## Welttierschutztag am Hof

Eintritt frei mit der OÖ Familienkarte

Familiensonntag  
Kreativstation 10:00-15:00

Führungen:  
Bauerngarten 11:00 und 14:00, je 30 Min  
Von der Natur für die Natur - Greifvögel hautnah 11:30-12:30

So, 25.10.26

**VERMITTLUNG**

● SUMERAUERHOF ST. FLORIAN

## Herbstfest am Hof

Kreativstation 10:00-15:00

Führungen:  
Ausstellung „Do it yourself (DIY)“  
11:00 und 14:00, je 30 Min  
Naturausstellung & Rundweg 14:45-15:45

**MYKOLOGISCHE ARGE**

**GEOLOGIE**

**WIRBELTIERE**

**BOTANISCHE ARGE**

**ORNITHOLOGISCHE ARGE**

**VERMITTLUNG**

**ENTOMOLOGISCHE ARGE**

Detaillierte Informationen zu allen Veranstaltungen unter [www.oookultur.at](http://www.oookultur.at)

Wenn nicht anders angegeben, finden die Veranstaltungen im Biodiversitätszentrum Oberösterreich (J.-W.-Klein-Straße 73, 4040 Linz) statt.